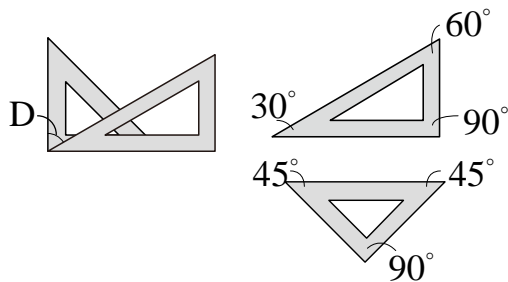


一、選擇題：每題 2 分，共 30 分

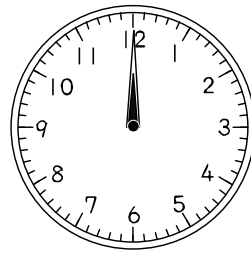
- () 1. 會議室一排有 34 個座位，20 排共有多少個座位？
 ①620 個 ②660 個
 ③680 個 ④860 個
- () 2. 訂閱美容雜誌 1 期要 1580 元，姐姐訂了 6 期，共要付多少元？
 ①9480 元 ②9680 元
 ③9800 元 ④9840 元
- () 3. 100×50 的積共有幾個 0？
 ①1 個 ②2 個
 ③3 個 ④4 個
- () 4. 6006 公尺是幾公里幾公尺？
 ①6 公里 6000 公尺
 ②6 公里 600 公尺
 ③6 公里 60 公尺
 ④6 公里 6 公尺
- () 5. 小妮家距離社區圖書館 5 公里，她今天來回一趟，共走了多遠？
 ①5 公里 ②8 公里
 ③10 公里 ④18 公里
- () 6. 「 $506 \div 60$ 」的餘數是多少？
 ①4 ②8 ③26 ④42
- () 7. 甲數乘以 14 會得到 8750，那麼甲數是多少？
 ①435 ②525 ③625 ④745
- () 8. 圖中的 $\angle D$ 是幾度？



- ①65 度 ②50 度
 ③60 度 ④70 度
- () 9. 5 個千萬、8 個百萬、3 個十萬和 7 個萬合起來是多少？
 ①5837000 ②58370000
 ③5873000 ④580730000
- () 10. 圖中的 $\angle \alpha$ 和 $\angle \beta$ 合起來是幾度？
-
- ①90 度 ②160 度
 ③180 度 ④240 度
- () 11. 大成麵包店今天製作 1015 個雜糧小麵包，每 12 個裝成一袋，最多可以裝滿多少袋？

- ①82 袋 ②83 袋
 ③84 袋 ④85 袋

- () 12. 哪兩個角合起來是直角？
 $\angle A = 25^\circ$ 、 $\angle B = 65^\circ$ 、 $\angle C = 55^\circ$ 、
 $\angle D = 35^\circ$ 、 $\angle E = 15^\circ$
 ① $\angle B$ 和 $\angle E$ ② $\angle A$ 和 $\angle C$
 ③ $\angle B$ 和 $\angle C$ ④ $\angle A$ 和 $\angle B$
- () 13. 六位數中，最大的奇數和最小的偶數相差多少？
 ①777777 ②888887
 ③899997 ④899999
- () 14. 如圖，鐘面上的分針走了 20 分鐘，分針是轉了幾度？

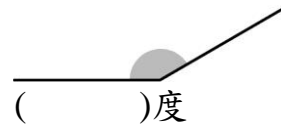


分數組距統計	
100 分	
99-90 分	
89-80 分	
79-70 分	
69-60 分	
59 分以下	

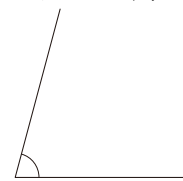
- ①60 度 ②120 度
 ③75 度 ④90 度
- () 15. 「 990×90 」是「 99×90 」的幾倍？
 ①1 倍 ②10 倍
 ③100 倍 ④1000 倍

二、量量看，再回答問題：每答 2 分，共 8 分

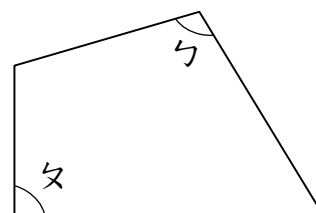
1. 下面的角是幾度？



2. 圖中的角是幾度？() 度



3. $\angle \alpha$ 和 $\angle \beta$ ，哪一個角比較大？() 比較大



4. 量一量，圖中甲長方形內的 4 個角合起來一共是多少度？() 度



三、畫畫看，做做看：共4分

以黑色點點為頂點，黑色線段為一邊，畫出指定度數的角。

105度



四、填填看：第1題2分，其餘每格2分，共42分

1. 在定位板上記記看。

五千一百三十萬

千萬位	百萬位	十萬位	萬位	千位	百位	十位	個位

2. $70 \times 30 = (\quad)$

$70 \times 40 = (\quad)$

$70 \times 50 = (\quad)$

3. 四年愛班有32個學生，每人交班費60元，全部交齊，共收了()元。

4. 30826是由()個萬、()個千、()個百、()個十和()個一合起來的。

5. 278480中的兩個8，8表示8000，那麼8表示()。

6. 20084500讀作()。

7. 媽媽有1625毫升的果汁。

(1) 平分給13個小朋友，每個人可得()毫升。

(2) 平分給25個小朋友，每個人可得()毫升。

8. 「四十萬四千」阿拉伯數字寫作()。

9. 甲數是6個百萬、5個萬和4個十合起來的，乙數是6個百萬、6個萬和4個十合起來的，甲數和乙數哪一個比較大？()比較大

10. 把56782中的5換成9，新的數是()，比原來的數增加()。

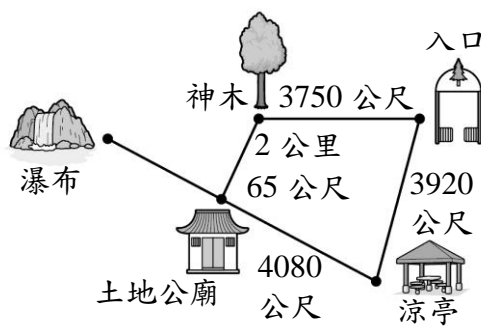
11. 用7、8、2、3、0、1排成六位數，數字不能重複，最大的數是()，最小的數是()。

12. 將吸管的一端放在量角器的中心點，邊對齊外圈的0度線，先往順時針方向旋轉32度，再往順時針方向旋轉129度，吸管會指在外圈多少度？()度

五、應用題：每題4分，共12分

1. 麥卡倫遊輪每趟最多可以有5048位乘客搭乘，暑假期間麥卡倫出航了15趟，最多可以有多少位乘客搭乘？

2. 看圖回答問題



(1) 從入口走到神木，再到土地公廟拜拜，一共走了多少公里多少公尺？

(2) 從涼亭走到土地公廟，再到瀑布的距離共是8公里，那麼從土地公廟到瀑布的距離是多少公里多少公尺？

3. 文具店一組文具賣299元，一本筆記本賣85元，老闆這週賣出25組文具和25本筆記本，共賣得多少元？

六、先算算看，再驗算：每題4分，共4分

1. 有1514個小燈泡，每16個裝成一盒，可以裝成幾盒？還剩下幾個小燈泡？

驗算

★ 請仔細檢查完再交卷!